

# RPM215

## Souffleuse amovible à deux phases

- ▶ Jusqu'à 1300 tonnes/heure
- ▶ Moteur Diesel Tier 4 Stage 5
- ▶ Transmission fiable et performante
- ▶ Convient aux chargeurs compacts
- ▶ Construction robuste



Voir la vidéo



Le produit peut différer légèrement des images présentées en raison de son amélioration continue.

## Performance et fiabilité sans compromis

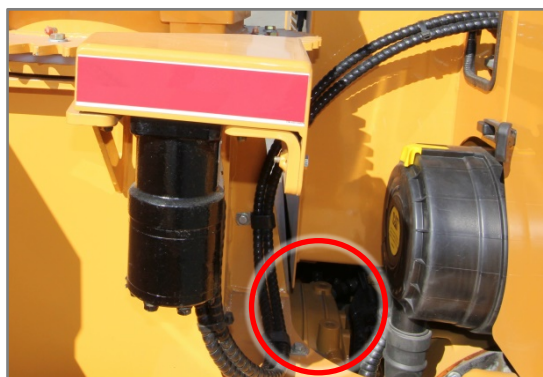
La RPM215 est une souffleuse amovible à deux phases pour les chargeuses-pelleteuses, les chargeurs compacts et de type Swing. Entièrement autonome, elle offre un rendement surprenant dans un format réduit.

La RPM215 est équipée d'un groupe motopropulseur efficace offrant des performances de déneigement considérable de 1300 tonnes/heure. Son système de transmission à haut rendement est conçu pour utiliser la puissance maximale du moteur Stage 5 tout en minimisant les pertes d'énergie et la maintenance.

## Un moteur énergétique

La RPM215 est munie d'un moteur industriel Diesel double certification Tier 4 Stage 5 de 90 kW (121 hp) équipé d'une technologie de post-traitement des particules permettant des reprises rapides.

- Performance sans compromis
- Consommation réduite de carburant
- Silencieux



## Une transmission performante

Conçue avec un minimum de composantes, la transmission de la RPM215 est très fiable et transfère un maximum de la puissance du moteur. Composée seulement d'une seule boîte d'engrenage, les pertes d'efficacité cumulatives sont réduites au minimum. La plupart des souffleuses sur le marché possèdent jusqu'à trois boîtes d'engrenage et requièrent un moteur plus puissant pour compenser la performance.

- Très fiable
- Transfert optimal de la puissance
- Moins de pièces critiques
- Faible coût d'entretien



## Entrainement par courroies

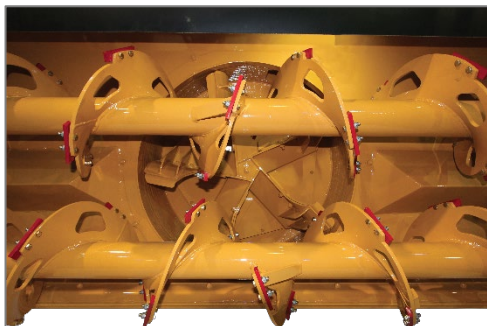
Comparativement à un entraînement à chaîne, le système d'entraînement à courroies de la RPM215 offre de nombreux avantages et une résistance accrue aux chocs:

- Transfert jusqu'à 98% de la puissance moteur
- Durée de vie supérieure
- Sans bain d'huile
- Aucun risque de fuite
- Diminue les remplacements des boulons de cisaillement
- Minimise les interruptions et les temps d'arrêt

# RPM215



La RPM215 représentée est équipée de brise-glaces boulonnés sur les vis



### Un tambour efficace

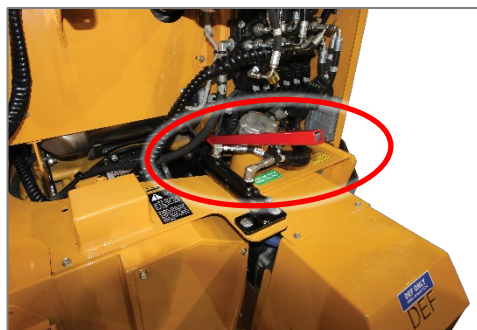
Avec son tambour de grande taille et sans restriction à l'entrée, un plus grand volume de neige est acheminé vers les pales de la turbine pour être projeté dans la chute.

- Souffle une plus grande quantité de neige
- Utilise avantageusement la puissance du moteur



### Opération intuitive

L'écran d'affichage de bonnes dimensions permet à l'opérateur de visionner rapidement les paramètres d'opération de la souffleuse. Facile d'utilisation, un manipulateur permet de contrôler toutes les fonctions.



### Embrayage d'urgence

Dans l'éventualité d'un bris du système d'embrayage, un levier permet d'activer manuellement le système afin de vous permettre de terminer le travail.



### Le châssis le plus robuste

Constitué de 2 poutres surdimensionnées de chaque côté de la souffleuse, le design triangulaire du châssis permet d'assurer l'intégrité de la structure lors de travail ardu et offre une meilleure résistance aux impacts. Les souffleuses RPM Tech sont construites pour durer!

### Entretien facilité

Un capot moteur basculant, des portes à rabat, des points de graissage accessibles ainsi qu'une conception mécanique bien pensée permettent un accès facile aux composants principales ou qui nécessitent un entretien régulier tels que :

- Filtres d'huile et de carburant
- Réservoir d'huile hydraulique
- Radiateur
- Vis de cisaillement

### La RPM215 est idéale pour les:

- Municipalités
- Entrepreneurs service de déneigement
- Aéroports régionaux
- Compagnies ferroviaires

### Les avantages de choisir RPM Tech:

- Fiabilité et longévité éprouvées
- Conçu pour des périodes prolongées de travail ardu
- Construction robuste et résistante à la distorsion
- Application du groupe moteur certifié par Caterpillar®
- Composantes électriques résistantes aux intempéries
- Une marque de commerce de confiance depuis plus de 55 ans

# Description technique sommaire – RPM215

**Jusqu'à 1300 tonnes/heure de capacité<sup>1</sup>**

**Projection<sup>1</sup>: Jusqu'à 46 m (150 pi)**

**Enlève la neige fraîche, lourde et en blocs durcis**

## DIMENSIONS

- Largeur de coupe: 2591 mm (102 po)
- Hauteur hors tout: 3277 mm (129 ½ po) avec la chute télescopique rétractée
- Longueur hors tout: 1956 mm (77 po) sans les couteaux latéraux boulonnés optionnels et ni l'attache femelle
- Hauteur de travail: 1071 mm (42 po)
- Poids : 2540 kg (5600 lb) approx. avec les réservoirs de carburant et DEF pleins et sans attache femelle

## VIS

- Deux (2) vis mono pièce entièrement soudées et interchangeables de 381 mm (15 po) de diamètre

## TURBINE ET TAMBOUR

- Turbine de 851 mm (33 ½ po) de diamètre
- Cinq (5) pales concaves boulonnées
- Tambour :
  - Diamètre intérieur : 867 mm (34 ¼ po)
  - Diamètre à l'entrée : 851 mm (33 ½ po)
  - Profondeur : 321 mm (12 ⅝ po)
  - Volume de 189,5 litres (50.35 gal)
  - Rotation jusqu'à 45° à droite pour la projection par le côté
- Projection<sup>1</sup>: Jusqu'à 46 m (150 pi)

## CHUTE TÉLESCOPIQUE

- Hauteur ajustable variant de 3277 à 4064 mm (129 ½ à 160 ¾ po)
- Extension : 812 mm (32 po) actionnée hydrauliquement
- Rotation : 282°
- Projection<sup>1</sup>: De 1 à 12 m (3 à 40 pi)

## MOTEUR

- Moteur Diesel C3.6 Caterpillar® double certification Tier 4 Stage 5 de 90 kW (121 hp), turbocompressé
- Assistance au démarrage hivernal : Chauffe-moteur de 600 W et bougies de préchauffages

## TRANSMISSION

- Système de transmission à courroies. Sans bains d'huile.
- Une (1) boîte d'engrenage
- Un (1) arbres de transmission
- Deux (2) ensembles de boulons de cisaillement protègent la boîte de vitesse et la transmission aux vis

## SYSTÈME D'EMBRAYAGE

- De marque Twin Disc®, actionnée hydrauliquement
- Système de graissage facilement accessible

## RÉSERVOIR DE CARBURANT

- Réservoir en acier de 82 L (22 gal)

## CHÂSSIS

- Construction robuste en acier, entièrement soudée

## COUTEAUX LATÉRAUX (OPTIONNEL)

- Hauteur : 1289 mm (50 ¾ po), variable à la demande
- Largeur de travail : 2794 mm (110 po)

## SYSTÈME ÉLECTRIQUE

- Alternateur scellé de 12 V, 115 A
- Une (1) batterie 31 1060 CCA sans entretien

## CONTRÔLE ET INSTRUMENTATION

- Système de contrôle robuste modèle PLUS+1 de Sauer Danfoss
- Écran à affichage en nuances de gris ACL à haute résolution
- Manipulateur (joystick) avec fonctions intégrées

## PATINS ET RACLOIR

- Quatre (4) patins en acier totalisant 645 cm<sup>2</sup> (100 po<sup>2</sup>)
- Deux (2) racloirs réversibles en acier 44W

## ACCESSOIRES INCLUS

- Couverture de radiateur
- Chauffe réservoir DEF

## ÉQUIPEMENTS OPTIONNELS (LISTE COURTE)

- Tambour et/ou chute avec revêtement de carbure
- Phares de travail sur la benne (DEL ou halogène)
- Chauffe batteries et/ou d'huile hydraulique
- Protection haute température de l'huile hydraulique
- Système de contrôle à distance sans fil
- Système complet d'attache rapide femelle
- Brise-glaces boulonnés
- Écran couleur

*Tenco inc. se réserve le droit de modifier ou d'abandonner tout design, spécifications, caractéristiques, modèle ou accessoire sans préavis.*

**Contactez votre représentant pour tous les détails**



Une marque de Tenco inc.

Bureau des ventes  
Laval, QC Canada

Tél.: **+1.450.687.3280**

**1.800.631.9297**  
(Amérique du Nord)

**info@grouperpmtech.com**